

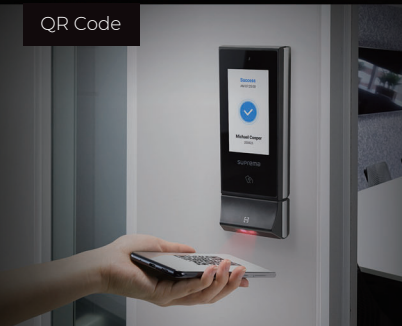
# X-Station 2

Terminal Intelligent Polyvalent

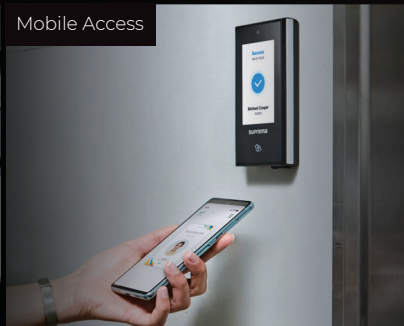


Le X-Station 2 de Suprema est un terminal intelligent polyvalent qui prend en charge diverses options d'identification, comme les QR Codes, Mobile Access, les Cartes RFID et les Empreintes Digitales, offrant une flexibilité totale en matière d'options d'identification et de conception de système.

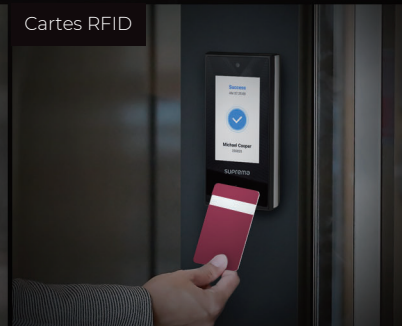
QR Code



Mobile Access



Cartes RFID



Empreinte Digitale



**suprema**  
SECURITY & BIOMETRICS

# X-Station 2

## Terminal Intelligent Polyvalent

### Avantages



#### Terminal multitechnologie avec diverses options d'informations d'identification

- Plusieurs options d'identification par Codes QR, Mobile Access, Cartes RFID et Empreintes Digitales, pour offrir une flexibilité de conception maximale du système
- La mobilité, sans carte et sans souci, en utilisant des smartphones comme identifiants



#### Technologie avancée de reconnaissance d'empreintes digitales

- Algorithme certifié MINEX
- Détection des doigts contrefaits en temps réel (XS2-ODPB, OAPB uniquement)
- Authentification max. : 100,000 (1:N)



#### Compatibilité avec la majorité des Cartes RFID

- LF (125 kHz), HF (13,56 MHz) double bande
- Capacité de lire différents types de cartes (EM/MIFARE/iCLASS/DESFire/FeliCa)



#### Sécurité et protection forte des données

- Capacité de protéger les données grâce à un processus de Secure Boot
- La caméra intégrée capture des enregistrements d'images pour plus de sécurité
- Protocole OSDP (Open Supervised Device Protocol) pour une communication bidirectionnelle sécurisée entre le terminal et le contrôleur



#### Conçu dans une optique de simplicité de déploiement et de gestion

- La technologie PoE (Power over Ethernet) permet une installation pratique utilisant moins de câblage
- Protection IP65 résistante à la poussière et à l'eau



#### Amélioration de la convivialité de l'interface utilisateur intuitive sur écran tactile

- Accès rapide et facile aux fonctions sur un écran tactile capacitif de 4 pouces
- Affichage personnalisable sur l'interface utilisateur graphique intuitive



#### Capacité accrue pour stocker davantage d'utilisateurs et d'événement du journal de sécurité

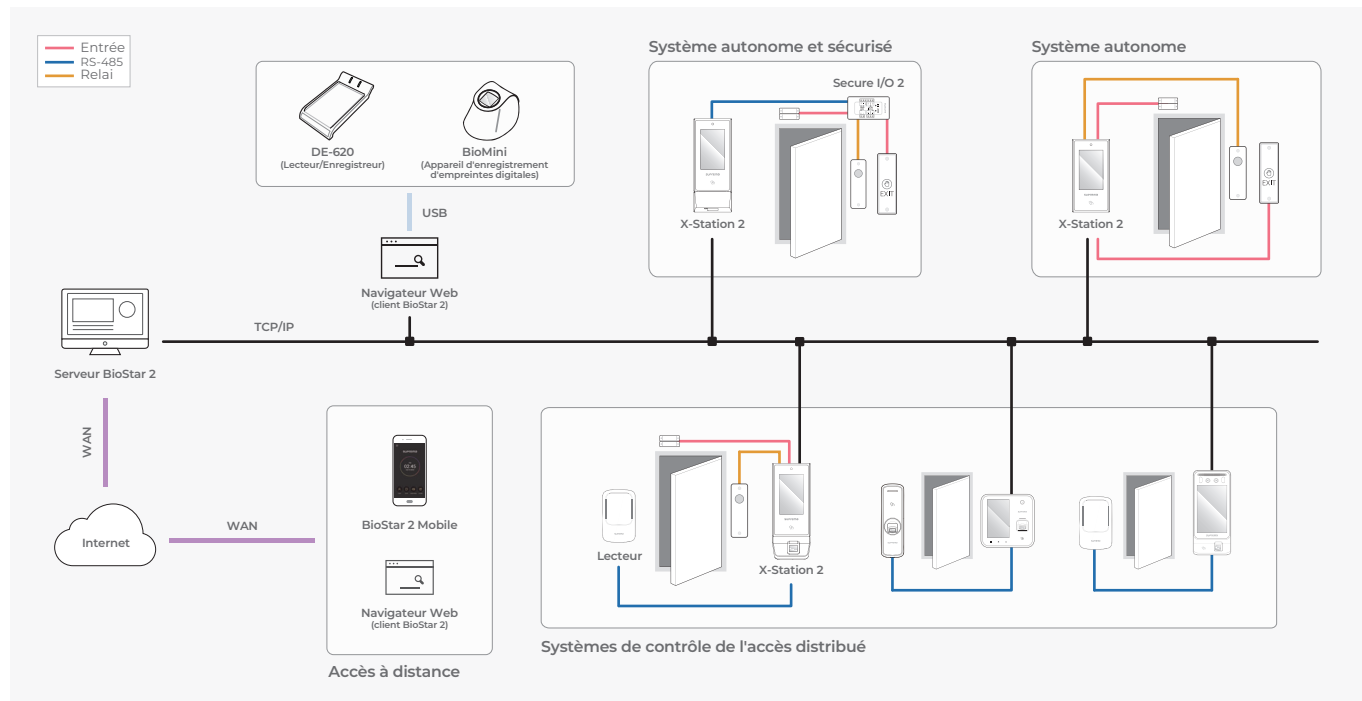
- Capacité max. : 500,000 utilisateurs, 5 millions de rapports texte, 50,000 enregistrements d'images
- Grande capacité de mémoire : 16 Go de mémoire flash + 1 Go de RAM

### Specifications

Nom du Modèle	XS2-DPB	XS2-QDPB	XS2-ODPB	XS2-APB	XS2-QAPB	XS2-OAPB
Options de Fréquence Radio	125 kHz EM & 13.56 MHz MIFARE, MIFARE Plus, DESFire, DESFire EV1/EV2/EV3 <sup>1)</sup> , FeliCa			1125 kHz EM, HID Prox & 13.56 MHz MIFARE, MIFARE Plus, DESFire, DESFire EV1/EV2/EV3 <sup>1)</sup> , FeliCa, iCLASS SE/SR/Seos		
Plaque de lecture RF <sup>2)</sup>	MIFARE, DESFire, iCLASS, HID Prox, EM: 50 mm / Felica: 30 mm					
Carte mobile	NFC, BLE					
QR/Code-barres <sup>3)</sup>	Pris en charge <sup>4)</sup>	Pris en charge	Pris en charge <sup>4)</sup>	Pris en charge <sup>4)</sup>	Pris en charge	Pris en charge <sup>4)</sup>
Biométrie	N/A	N/A	Empreinte Digitale	N/A	N/A	Empreinte Digitale
Clavier à affichage aléatoire (PIN)	Pris en charge					
Processeur	1.5 GHz Quad Core					
Mémoire	16 GB Flash + 1 GB RAM					
Puce de chiffrement	Pris en charge					
Nombre max. d'utilisateurs	500,000 <sup>5)</sup>					
Max. Informations d'identification (1:N)	N/A	N/A	100,000	N/A	N/A	100,000
Max. Informations d'identification (1:1)	Carte: 500,000 PIN: 500,000		Empreinte Digitale: 500,000 Carte: 500,000 PIN: 500,000	Carte: 500,000 PIN: 500,000		Empreinte Digitale: 500,000 Carte: 500,000 PIN: 500,000
Rapport texte/ Enregistrement d'images	Texte 5,000,000 / Image 50,000					
Type d'écran LCD	4" IPS color LCD / 480 x 800 pixels					
Caméra	CMOS 2M pixels / 1600 x 1200					
Ethernet	10/100 Mbps, auto MDI/MDI-X					
RS-485	Hôte ou esclave 1 canal (Au Choix)					
Wiegand	Entrée ou sortie 1 canal (Au Choix)					
Entrée TTL	Entrées 2 canaux					
Relai	1 Relai					
USB	USB 2.0 (Host)					
Alimentation par Ethernet	IEEE 802.3af compliant					
Protection contre les intrusions	IP65					
Dispositif d'autoprotection	Pris en charge					
Alimentation	Tension : 12 Vdc, Courant : Max. 0,8 / Tension : 24 Vdc, Courant : Max. 0,5 A					
Dimensions (L x H x P, en mm)	82 x 159 x 25,9	82 x 203 x 33,9	82 x 208,5 x 53(25,9)	82 x 159 x 25,9	82 x 203 x 33,9	82 x 208,5 x 53(25,9)
Température de Fonctionnement	-20°C~50°C (-4°F~122°F)					
Certificats	KC, CE, UKCA, FCC, RCM (Compliance: RoHS, REACH, WEEE)					

<sup>1)</sup> Les cartes DESFire EV2/EV3 sont prises en charge par la compatibilité ascendante des cartes DESFire EV1. Les fonctions CSN et carte à puce sont compatibles avec la X-Station 2.  
<sup>2)</sup> La portée de lecture RF varie en fonction de l'environnement d'installation. <sup>3)</sup> Prend en charge les QR/Barcodes composés de 32 chaînes de codes ASCII maximum.  
<sup>4)</sup> Nécessite une licence séparée. <sup>5)</sup> Nombre d'utilisateurs enregistrés sans données d'identification.

### Configuration



### Suprema Inc.

17F Parkview Tower, 248, Jeongjail-ro, Bundang-gu, Seongnam-si, Gyeonggi-do, 13554, Republic of Korea  
 T +82 31 783 4502 W [www.supremainc.com](http://www.supremainc.com)



Pour plus d'informations sur les agences locales de Suprema, nous vous invitons à visiter notre site web en scannant le QR code.  
<https://www.supremainc.com/fr/about/contact-us.asp>